

< 2023年度 >

福祉サービス第三者評価 利用者調査集計結果

調査期間	
配布	2023年11月06日
回収	2023年11月20日
報告	2023年12月07日
回答状況	
対象世帯数	17世帯
回収数	17世帯
回収率	100.0%

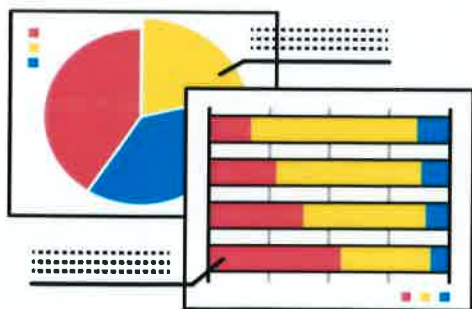


表1. 個別設問集計結果一覧

設問No	設問内容	はい	どちらとも いえない	いいえ	非該当	無回答
問1	園が独自に組み立てている日々の活動や教育等のプログラムは、子どもの心身の発達に役立っていると感じますか？	100.0%	0.0%	0.0%	0.0%	0.0%
問2	お子さんは、園での活動に興味や関心を示し、学びや遊びを楽しんでいるように見えますか？	100.0%	0.0%	0.0%	0.0%	0.0%
問3	昼食・おやつなどの給食は、お子さんの成長段階や健康状態に応じて工夫されたものになっていると思いますか？	100.0%	0.0%	0.0%	0.0%	0.0%
問4	自然とのふれあいや社会との関わりを目的とした行事や戸外活動の機会が充実していると思いますか？	64.7%	35.3%	0.0%	0.0%	0.0%
問5	急な事情で保育(預かり)時間の延長を申し入れた場合、可能な限り柔軟に対応してくれていると思いますか？	82.4%	0.0%	0.0%	17.6%	0.0%
問6	災害や不審者の侵入など様々な危機を想定して、子どもの安全を守るべき対策が十分取られていると思いますか？	88.2%	11.8%	0.0%	0.0%	0.0%
問7	行事や参観・保護者会などの活動に、保護者が参加しやすい工夫や配慮(日程調整など)がされていると思いますか？	94.1%	5.9%	0.0%	0.0%	0.0%
問8	子どもの気持ちや様子・子育ての悩みなどについて職員と話し合い相談することができるような信頼関係がありますか？	88.2%	11.8%	0.0%	0.0%	0.0%
問9	トイレ・食事スペースなどをはじめ、園内は全般的にいつも清潔で整理整頓されていると思いますか？	94.1%	5.9%	0.0%	0.0%	0.0%
問10	職員の言葉遣いや態度は丁寧に、服装などの身だしなみが整っていると思いますか？	100.0%	0.0%	0.0%	0.0%	0.0%
問11	お子さんがけがをしたり急に体調が悪くなった際の対応や、慢性的な病気の配慮は、適切になされていますか？	94.1%	5.9%	0.0%	0.0%	0.0%
問12	子ども同士のけんかやいじめ等があった場合、職員は適切に対応してくれていると思いますか？	82.4%	0.0%	0.0%	17.6%	0.0%
問13	あなたは、職員がお子さんとふれあっている様子を見て、子どもたちの気持ちを大切にしながら接してくれていると思いますか？	100.0%	0.0%	0.0%	0.0%	0.0%
問14	あなたやお子さんのプライバシー(他の人に知られたくないと思うこと)を職員は守ってくれていると思いますか？	94.1%	0.0%	0.0%	5.9%	0.0%
問15	保育や教育の考え方や指導内容に関する説明は、様々な機会において丁寧に行為されていると思いますか？	88.2%	11.8%	0.0%	0.0%	0.0%
問16	あなたが不満に思ったことや要望を園に直接伝えたとき、職員はきちんと対応してくれていると思いますか？	76.5%	5.9%	0.0%	11.8%	5.9%
問17	園の対応に不満を感じたとき、役所や第三者委員など園外の機関や窓口相談できる仕組みがあると説明を受けたことがありますか？	70.6%	11.8%	5.9%	5.9%	5.9%

東京都平均※東京都庁保健福祉局が公表している最近のデータを参照・引用しています

□はい □どちらともいえない □いいえ □非該当 □無回答

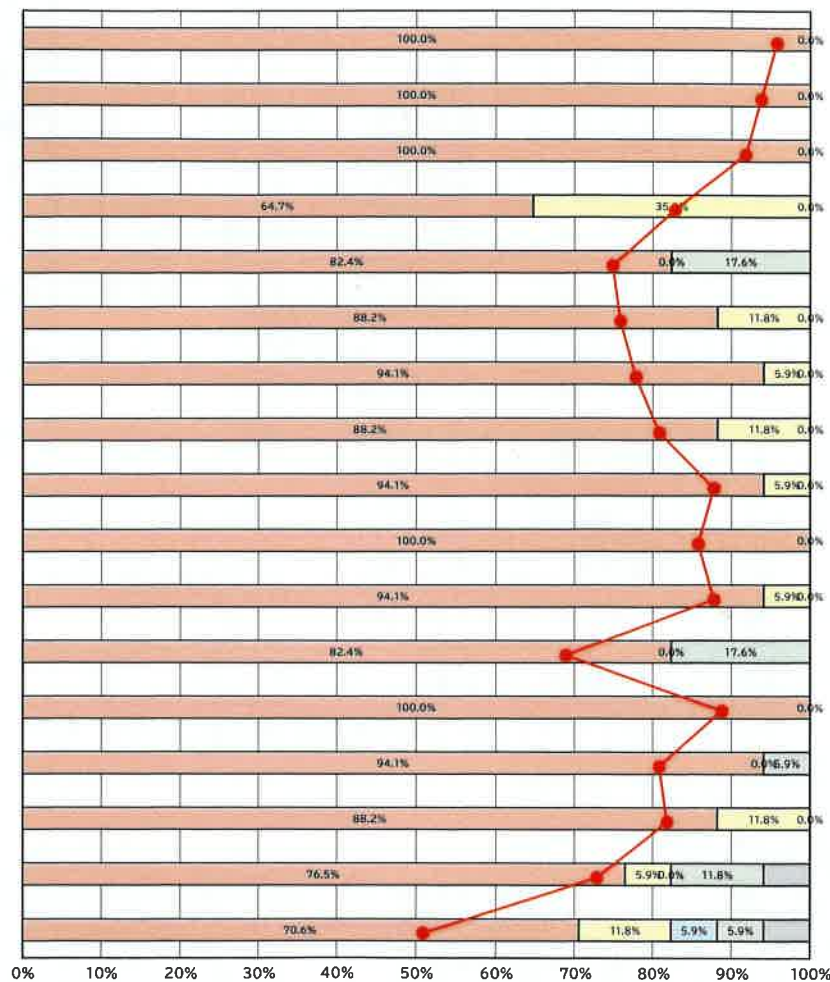
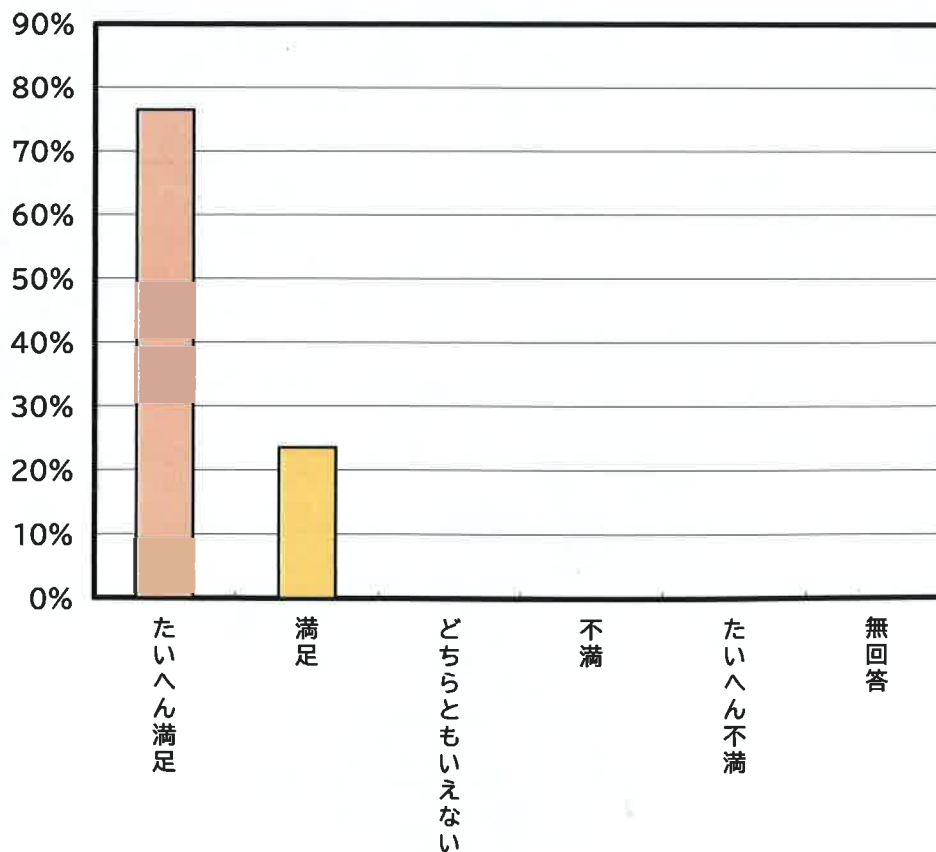


表2. 総合満足度集計結果

総合満足度	回答数	回答率
たいへん満足	13	76.5%
満足	4	23.5%
どちらともいえない	0	0.0%
不満	0	0.0%
たいへん不満	0	0.0%
無回答	0	0.0%
合計	17	100.0%

総合満足度回答率グラフ



問1

園が独自に組み立てている日々の活動や教育等のプログラムは、子どもの心身の発達に役立っていると感じますか？

回答内訳	アンケート回答						アンケート未提出
	はい	どちらともいえない	いいえ	非該当		無回答	
①回答数(世帯)	17	0	0	0		0	0
②回答総数に対する割合(%)	100.0%	0.0%	0.0%	0.0%		0.0%	
③対象世帯数に対する割合(%)	100.0%	0.0%	0.0%	0.0%		0.0%	0.0%

■自由意見

1	大塚駅前園では特に0~5歳までの子どもたちが一緒に過ごしているため、日々園で学んだことを家でも実行してくれているので成長を感じます。
2	とても成長を感じます。
3	知育や食育もあり、沢山の事を学び吸収出来ていると思います。
4	毎月食育の時間を取り入れており、調理や野菜の種植えなど行っており、家庭でも子供は食育で学んだことを話してくれています。
5	子供が色々なものに興味を示すようになり、家庭だけでは教え足りないことをたくさん吸収できていると思います。

問2

お子さんは、園での活動に興味や関心を示し、学びや遊びを楽しんでいるように見えますか？

回答内訳	アンケート回答						アンケート未提出
	はい	どちらともいえない	いいえ	非該当		無回答	
①回答数(世帯)	17	0	0	0		0	0
②回答総数に対する割合(%)	100.0%	0.0%	0.0%	0.0%		0.0%	
③対象世帯数に対する割合(%)	100.0%	0.0%	0.0%	0.0%		0.0%	0.0%

■自由意見

1	のびのびとその子の年齢に合わせた学びのプログラムをしてくださっています。とても楽しそうに活動に参加してくれている様子です。
2	園をとても楽しんでいると思う。
3	帰り道はいつも当日の活動やお友達の様子、ごはん、おやつのお話を子供が教えてくれ、とても楽しんでいるようです。
4	お友達の名前を覚えてくれたり、帰りもその日にやったことをたくさん教えてくれるので、本当に楽しいんだろうなと実感しています。

問3

昼食・おやつなどの給食は、お子さんの成長段階や健康状態に応じて工夫されたものになっていると思いますか？

回答内訳	アンケート回答						アンケート未提出
	はい	どちらともいえない	いいえ	非該当		無回答	
①回答数(世帯)	17	0	0	0		0	0
②回答総数に対する割合(%)	100.0%	0.0%	0.0%	0.0%		0.0%	
③対象世帯数に対する割合(%)	100.0%	0.0%	0.0%	0.0%		0.0%	0.0%

■自由意見

1	とても美味しい給食でいつも完食しています。
2	園での給食はいつも完食してくれているほど子どもたちのお気に入りで楽しみな時間見たいです。日々何を食べたのか分かりやすく助かっています。
3	イベント食が、見た目もかわいいので、親としても楽しみにしている。
4	バラエティーに豊富なメニューで、いつも美味しく頂いているようです。食べるのが遅めなのでもう少し時間があつたらいいと思いますが、先生方の対応もあってデザートまで全部食べ切れた日も増えているようです。
5	園ではほぼ好き嫌い無く食べれているとの事で、工夫がされているのだと実感しています。

問4

自然とのふれあいや社会との関わりを目的にした行事や戸外活動の機会が充実していると思いますか？

回答内訳	アンケート回答					アンケート未提出
	はい	どちらともいえない	いいえ	非該当	無回答	
①回答数(世帯)	11	6	0	0	0	0
②回答総数に対する割合(%)	64.7%	35.3%	0.0%	0.0%	0.0%	
③対象世帯数に対する割合(%)	64.7%	35.3%	0.0%	0.0%	0.0%	0.0%

■自由意見

1	いつも園の周辺をお散歩しているみたいで、地域の方などのふれあいを大切にしているみたいです。
2	社会との関りという点では、2(どちらともいえない)。
3	お散歩や公園に行ける日が多く子供は喜んでいます。公園も色々な公園に連れて行って下さい。夏場のプールも、限られた場所のできる限りの事を一生懸命して下さいありがとうございます。
4	戸外活動は天気や気温、状況なども関わってくるため必ずしも多いとは思えませんが、最大限外遊びに連れて行っていただいていると感じます。
5	暑さ、寒さ等で難しい点はあるかと思いますが、その中でもなるべくたくさんお散歩に行っている様なので良いと思います。

問5

急な事情で保育(預かり)時間の延長を申し入れた場合、可能な限り柔軟に対応してくれていると思いますか？

回答内訳	アンケート回答					アンケート未提出
	はい	どちらともいえない	いいえ	非該当	無回答	
①回答数(世帯)	14	0	0	3	0	0
②回答総数に対する割合(%)	82.4%	0.0%	0.0%	17.6%	0.0%	
③対象世帯数に対する割合(%)	82.4%	0.0%	0.0%	17.6%	0.0%	0.0%

■自由意見

1	仕事なが引いてしまった時など、相談に乗っていただきやすいです。
2	何度も急な延長をお願いしてしまっていますが、いつも快く対応して下さいます。
3	急な時間延長を申請したことがないため不明です。
4	延長を申し出たことがないので分かりません。

問6

災害や不審者の侵入など様々な危機を想定して、子どもの安全を守るべき対策が十分取られていると思いますか？

回答内訳	アンケート回答					アンケート未提出
	はい	どちらともいえない	いいえ	非該当	無回答	
①回答数(世帯)	15	2	0	0	0	0
②回答総数に対する割合(%)	88.2%	11.8%	0.0%	0.0%	0.0%	
③対象世帯数に対する割合(%)	88.2%	11.8%	0.0%	0.0%	0.0%	0.0%

■自由意見

1	避難訓練など定期的に実施されているかなと思います。
2	避難訓練や引き取り訓練等でしっかり対応されていると思います。
3	保育士の方で訓練を行なった様子などが写真で掲示されている。また、男性の保育士の方も在籍しているので安心しております。
4	時々、扉のロックが開いたままになっていたり、インターホンがONのままになっていることがあるので、その点だけでもう少し注意していただくと良いかなと感じています。

問
7

行事や参観・保護者会などの活動に、保護者が参加しやすい工夫や配慮(日程調整など)がされていると思いますか？

回答内訳	アンケート回答					アンケート未提出
	はい	どちらともいえない	いいえ	非該当	無回答	
①回答数(世帯)	16	1	0	0	0	0
②回答総数に対する割合(%)	94.1%	5.9%	0.0%	0.0%	0.0%	
③対象世帯数に対する割合(%)	94.1%	5.9%	0.0%	0.0%	0.0%	0.0%

■自由意見

1 参加の希望などのアンケートを取って下さっているので、参加しやすいと思います。
2 基本土日開催ですし、前もって日程を提示して下さっているので参加しやすいです。

問
8

子どもの気持ちや様子・子育ての悩みなどについて職員と話したり相談することができるような信頼関係がありますか？

回答内訳	アンケート回答					アンケート未提出
	はい	どちらともいえない	いいえ	非該当	無回答	
①回答数(世帯)	15	2	0	0	0	0
②回答総数に対する割合(%)	88.2%	11.8%	0.0%	0.0%	0.0%	
③対象世帯数に対する割合(%)	88.2%	11.8%	0.0%	0.0%	0.0%	0.0%

■自由意見

1 日々、お迎えの際に保育園の担当の先生と1日どのように過ごしているのか伝えて下さります。
2 食事のペースや食事のおもろしを相談した際には、先生方の配慮や連携に感動しました。

問
9

トイレ・食事スペースなどをはじめ、園内は全般的にいつも清潔で整理整頓されていると思いますか？

回答内訳	アンケート回答					アンケート未提出
	はい	どちらともいえない	いいえ	非該当	無回答	
①回答数(世帯)	16	1	0	0	0	0
②回答総数に対する割合(%)	94.1%	5.9%	0.0%	0.0%	0.0%	
③対象世帯数に対する割合(%)	94.1%	5.9%	0.0%	0.0%	0.0%	0.0%

■自由意見

1 とても清潔だと感じます。
2 スペースが広くないため収納しきれていない物品がある。

問
10

職員の言葉遣いや態度は丁寧で、服装などの身だしなみが整っていると思いますか？

回答内訳	アンケート回答						アンケート未提出
	はい	どちらともいえない	いいえ	非該当		無回答	
①回答数(世帯)	17	0	0	0		0	0
②回答総数に対する割合(%)	100.0%	0.0%	0.0%	0.0%		0.0%	
③対象世帯数に対する割合(%)	100.0%	0.0%	0.0%	0.0%		0.0%	0.0%

■自由意見

1	丁寧で身だしなみも整っていると思います。
2	言葉遣い、態度に関しては日頃から厳しくジャッジしてしまう私ですが(笑)、不快に思った事は一度もありません。
3	このご時世もあるのですが、マスクを外した保育もそろそろ検討いただきたいです。(先生方の口元が見えた状態で過ごした方が教育的にもいいと思う)

問
11

お子さんがけがをしたり急に体調が悪くなった際の対応や、慢性的な病気への配慮は、適切になされていますか？

回答内訳	アンケート回答						アンケート未提出
	はい	どちらともいえない	いいえ	非該当		無回答	
①回答数(世帯)	16	1	0	0		0	0
②回答総数に対する割合(%)	94.1%	5.9%	0.0%	0.0%		0.0%	
③対象世帯数に対する割合(%)	94.1%	5.9%	0.0%	0.0%		0.0%	0.0%

■自由意見

1	けがをした際に電話や帰りの迎えの際に状況を伝えて下さります。
2	迅速に細やかに連絡を下さり、とても安心出来ます。
3	小さな湿疹や傷などにも配慮いただいて報告して下さいます。
4	アレルギーに関しては少し厳しすぎる点があるので、もう少し柔軟になっていただけると良いかなと感じます。

問
12

子ども同士のけんかやいじめ等があった場合、職員は適切に対応してくれていると思いますか？

回答内訳	アンケート回答						アンケート未提出
	はい	どちらともいえない	いいえ	非該当		無回答	
①回答数(世帯)	14	0	0	3		0	0
②回答総数に対する割合(%)	82.4%	0.0%	0.0%	17.6%		0.0%	
③対象世帯数に対する割合(%)	82.4%	0.0%	0.0%	17.6%		0.0%	0.0%

■自由意見

1	まだ経験はないのですが、対応してくれていると思います。
2	おもちゃの取り合い程度の事しか子供からは聞いた事がないのですが、先生方の対応に納得し反省してしまいました。
3	喧嘩やトラブルなどの報告は今までなかったため非該当。

問
13

あなたは、職員がお子さんとふれあっている様子を見て、子どもたちの気持ちを大切にしながら接してくれていると思いますか？

回答内訳	アンケート回答						アンケート未提出
	はい	どちらともいえない	いいえ	非該当		無回答	
①回答数(世帯)	17	0	0	0		0	0
②回答総数に対する割合(%)	100.0%	0.0%	0.0%	0.0%		0.0%	
③対象世帯数に対する割合(%)	100.0%	0.0%	0.0%	0.0%		0.0%	0.0%

■自由意見

1	子ども達は先生のことがとても大好きで家でも先生の名前を出しています。とても信頼しているのかなと思います。
2	子供の気持ちや気分を最優先して下さいます。せかしたり怒ったりする事は全くない、、、見習いたいです、、、目を合わせて接して下さいます。
3	子供が信頼しているのがとても分かるので。

問
14

あなたやお子さんのプライバシー(他の人に知られたくないと思うこと)を職員は守ってくれていると思いますか？

回答内訳	アンケート回答						アンケート未提出
	はい	どちらともいえない	いいえ	非該当		無回答	
①回答数(世帯)	16	0	0	1		0	0
②回答総数に対する割合(%)	94.1%	0.0%	0.0%	5.9%		0.0%	
③対象世帯数に対する割合(%)	94.1%	0.0%	0.0%	5.9%		0.0%	0.0%

■自由意見

1	徹底してくれていると思います。
---	-----------------

問
15

保育や教育の考え方や指導内容に関する説明は、様々な機会において丁寧に行われていると思いますか？

回答内訳	アンケート回答						アンケート未提出
	はい	どちらともいえない	いいえ	非該当		無回答	
①回答数(世帯)	15	2	0	0		0	0
②回答総数に対する割合(%)	88.2%	11.8%	0.0%	0.0%		0.0%	
③対象世帯数に対する割合(%)	88.2%	11.8%	0.0%	0.0%		0.0%	0.0%

■自由意見

1	日々連絡帳やホワイトボードなどで子どもたちの様子が分かりやすいです。
---	------------------------------------

問
16

あなたが不満に思ったことや要望を園に直接伝えたとき、職員はきちんと対応してくれていると思いますか？

回答内訳	アンケート回答						アンケート未提出
	はい	どちらともいえない	いいえ	非該当		無回答	
①回答数(世帯)	13	1	0	2		1	0
②回答総数に対する割合(%)	76.5%	5.9%	0.0%	11.8%		5.9%	
③対象世帯数に対する割合(%)	76.5%	5.9%	0.0%	11.8%		5.9%	0.0%

■自由意見

1 伝えたことがない(思ったことがない)。
2 毎日の送り迎えの際にさまざまな相談に乗って下さります。

問
17

園の対応に不満を感じたとき、役所や第三者委員など園外の機関や窓口相談できる仕組みがあると説明を受けたことがありますか？

回答内訳	アンケート回答						アンケート未提出
	はい	どちらともいえない	いいえ	非該当		無回答	
①回答数(世帯)	12	2	1	1		1	0
②回答総数に対する割合(%)	70.6%	11.8%	5.9%	5.9%		5.9%	
③対象世帯数に対する割合(%)	70.6%	11.8%	5.9%	5.9%		5.9%	0.0%

■自由意見

1 入園前に説明があり、またしおりでも説明して下さいます。

問
19

現在利用している保育園を総合的にみて、どのように感じていらっしゃいますか？

回答内訳	アンケート回答						アンケート未提出
	たいへん満足	満足	どちらともいえない	不満	たいへん不満	無回答	
①回答数(世帯)	13	4	0	0	0	0	0
②回答総数に対する割合(%)	76.5%	23.5%	0.0%	0.0%	0.0%	0.0%	
③対象世帯数に対する割合(%)	76.5%	23.5%	0.0%	0.0%	0.0%	0.0%	0.0%

■自由意見

1	急な予定の変更にも柔軟に対応して頂きとても助かっている。子供も保育園が好きで、保育園の安定感のおかげで生活もメンタルも安定していると感じます。
2	日頃から、子供達に対する先生方の愛情を感じます。園児数が少ない事もあり、先生方は細かな目が行き届いており、とても満足しています。希望としては、成長と共に活発になってきていますので、外や広い場所でもいきり体を動かす機会を増やして頂けたら、よりうれしいです。
3	どの先生と話しても、よく子どもを見てくれていると感じる対応で満足しています。
4	先生方がとても優しく、雰囲気の良い保育園で、安心して子供を預けることができます。とても良い保育園に出会えて本当に良かったです。
5	初日から今日までずっと楽しく通っています。園での様子を見る事は、コロナもありありませんが、発表会や運動会、日々のぬりえ(持ち帰ってくるもの)を見ると成長を感じます。先生方やお友達のかかわり方もだんだん変わってきて、日頃の園での保育や指導のおかげだなと思っています。ありがとうございます。預かりの時間はもちろんですが、年末年始や夏期、冬期、日、祝日まで柔軟に対応し預かって頂ける事は親としてすごくありがたいです。料金もとても良心的です。給食も先生の手作りを毎日食べる事が出来るのはとても幸せな事だと思います。スペース的な事もあり園児は少なめかと思いますが、その分先生方との関りも多そうですし、学年の違うお友達とも一緒に過ごす時間があり立場やかかわり方を考えて行動出来ているように感じます。季節のイベントや家族も参加できるイベントが多く、毎日楽しく参加させて頂いています。若い先生が多いですが、皆様とてもしっかりされていて安心して子供を預けられます。
6	日頃保育園に対しては、季節ごとのイベントや、親子で参加できる物などたくさん準備いただいでとてもありがたいです。先生方も帰りの際に保育園での1日の生活についてくわしく教えていただきます。先日は保育参加で半日見学しましたが、子どもたちへの接し方、物の言いまわし等大変勉強になりました。1つ意見として挙げるのであれば、イベント等のお知らせについては、紙ではなく、アプリなどを通して対応いただけると助かります。
7	日頃から手厚いサポートいただき、感謝しております。小規模なので狭い空間ではありますが、目に見ても分かるようにたくさんの工夫がされていてよいと思う。また園内の感染状況もすぐ分かるので対策しやすい。行き渋りが今のところ1度もないので娘も楽しんで過ごせているのだからと思っています。

問
20

今回の調査について、実施の目的を理解でき、積極的に回答できるものでしたか？

回答内訳	アンケート回答						アンケート未提出
	はい	どちらともいえない	いいえ			無回答	
①回答数(世帯)	16	1	0			0	0
②回答総数に対する割合(%)	94.1%	5.9%	0.0%			0.0%	
③対象世帯数に対する割合(%)	94.1%	5.9%	0.0%			0.0%	0.0%

■自由意見

1	目的には理解ができますが、多忙な身としてはもう少し簡単になって欲しいと感じました。

**問
21**

今年4月1日現在のお子さんの年齢を教えてください。※複数回答可

回答内訳	アンケート回答						アンケート未提出
	0歳	1~2歳	3~4歳	5歳	小学生以上	無回答	
①回答数(世帯)	1	9	7	0	0	1	0
②回答総数に対する割合(%)	5.9%	52.9%	41.2%	0.0%	0.0%	5.9%	
③対象世帯数に対する割合(%)	5.9%	52.9%	41.2%	0.0%	0.0%	5.9%	0.0%

**問
22**

主に送り迎えを行うのはどなたですか？ ※複数回答可

回答内訳	アンケート回答						アンケート未提出
	母親	父親	祖父母	ベビーシッター等	その他	無回答	
①回答数(世帯)	15	8	2	0	0	1	0
②回答総数に対する割合(%)	88.2%	47.1%	11.8%	0.0%	0.0%	5.9%	
③対象世帯数に対する割合(%)	88.2%	47.1%	11.8%	0.0%	0.0%	5.9%	0.0%

**問
23**

利用経験のある施設の種別を教えてください。※複数回答可

回答内訳	アンケート回答						アンケート未提出
	認可保育所	認証保育所	認定こども園	幼稚園		無回答	
①回答数(世帯)	2	4	2	1		10	0
②回答総数に対する割合(%)	11.8%	23.5%	11.8%	5.9%		58.8%	
③対象世帯数に対する割合(%)	11.8%	23.5%	11.8%	5.9%		58.8%	0.0%

**問
24**

今回調査対象となっている施設の利用期間(通算)を教えてください。

回答内訳	アンケート回答						アンケート未提出
	1年未満	3年未満	5年未満	5年以上		無回答	
①回答数(世帯)	5	11	0	0		1	0
②回答総数に対する割合(%)	29.4%	64.7%	0.0%	0.0%		5.9%	
③対象世帯数に対する割合(%)	29.4%	64.7%	0.0%	0.0%		5.9%	0.0%

以上、ご報告申し上げます。

なお、本報告の内容は「部外秘」としてお取り扱いください。
特に、利用者の自由意見は公開することについて同意を得たものではありません。
独自に報告する場合は、内容を総括するなど、特段の配慮をお願いします。