

## 職員紹介

### ○保育士



子どもたち1人ひとりにあった保育を行い、成長を見守りながら楽しめる環境づくりを

### ○栄養士 調理員



栄養満点で美味しい給食を提供しています。月に1度楽しい食育も行います。

### ○看護師



毎月身体測定をしています。職員は月に1度緊急搬送訓練を実施し、万が一に備えています。



### ◇クリスマス



サンタさんにプレゼントをもらったよ  
給食はクリスマスメニューでパーティー

### ◇節分



豆まきでは勇気を出して豆を投げ  
自分の中の鬼も退治

### ※生活発表会



劇遊び、合奏、ダンス

※ 保護者参加行事

## 保護者サービス

### コドモン

保育園との連絡等をスマートフォンやタブレットのアプリで出来るサービスを行っております。

### ハピフォト

保育園でのお子様の姿を撮影した写真をスマートフォンやタブレットで簡単に購入が出来ます。

### オンライン診療 往診サービス

夜間・休日の急病に医療相談に応じ、保険適用で自宅まで365日往診に来ていただいたり、その場でお薬を出してくれるサービスです。

### おむつ手ぶらサービス

月額定額料金を支払うだけで、おむつおしり拭き・食事エプロン・タオルが園に直接届くサービスです。



## アクセスマップ



[https://www.mom.ed.jp/hoikuen/t\\_horikiri.html](https://www.mom.ed.jp/hoikuen/t_horikiri.html)

保育園のホームページです。  
園の紹介動画も載っているのでぜひご覧になってください。



## ういず堀切菖蒲園駅前保育園



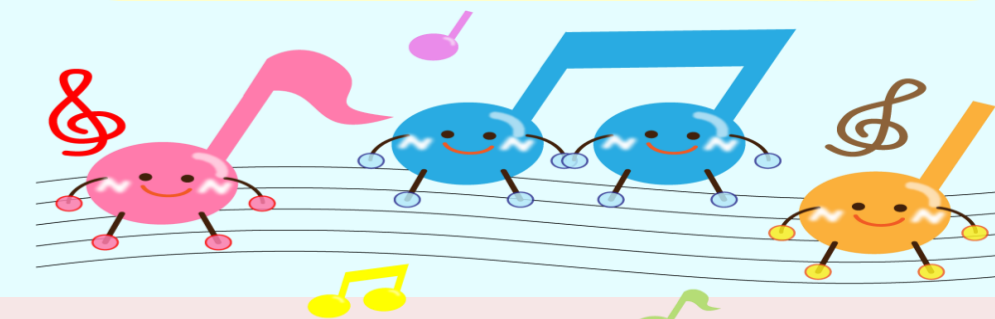
〒124-0006  
東京都葛飾区堀切2-56-13  
TEL03-6657-7719

開園時間	7:00~20:00
通常保育	7:00~18:00
短時間保育	9:00~17:00
延長保育	18:00~20:00
延長料金	1時間 保育料 10% 2時間 保育料 20% スポット 30分 600円
休園日	日曜日、祝日および 12月29日から1月3日
定員	0歳 1歳 2歳 3歳 4歳 5歳 全体数 6名 8名 10名 12名 12名 12名 60名

園長 桶谷大海



安心・安全な環境づくりを心掛け、また、子どもたち一人ひとりの気持ちに寄り添いながら「今日は何をするのかな？」とワクワクする毎日過ごしています。元気な声や、笑い声が溢れる保育園を目指していきたく思います。また、保育園で過ごす毎日の中で子ども達の成長や変化を感じとり、その様子を保護者の皆様共有し、喜び合いながらお子様の成長の手助けができればと思っております。宜しくお願い致します。



## 年間行事

年間を通して様々な行事があります。  
保護者の皆様に参加していただく行事は土曜日となります。

### ※夏祭り



出店や山車、神輿を楽しみます。

### ※運動会



ダンス、かけっこ、リレー、パラバルーン等

### ◇ハロウィン



全員で仮装をしてTrick or Treat





体操



朝の会



午睡



# デイリープログラム

	0歳児	1歳児	2歳児	3歳児	4歳児	5歳児
7:00	登園	登園・合同保育・自由遊び	登園・合同保育・自由遊び・朝の体操			
8:00	自由遊び	朝の会・おやつ		朝の会		
9:00	朝の会 おやつ	朝の会・おやつ		朝の会		
10:00	外遊び 室内遊び	外遊び・室内遊び		外遊び 室内遊び	ドール・外遊び 室内遊び	ドール・おき方 外遊び 室内遊び
11:00	給食 着替え	給食		給食・歯磨き		
12:00	お昼寝	着替え・給本 お昼寝	着替え 給本	着替え・給本		
13:00	お昼寝					
15:00	起床・おやつ・帰りの会					起床・おやつ イングリッシュ タイム
16:00	自由遊び	イングリッシュタイム 合同保育・室内遊び		イングリッシュタイム 自由遊び		帰りの会 自由遊び
16:45	降園	自由遊び・降園		合同保育・自由遊び・降園		
18:00	延長保育・合同保育					
20:00	延長保育・合同保育					

かきかた



給食



合同保育



# お散歩マップ

- 1 天祖神社**  
年始にはお参りに行くことも。来年はどんな願いをしようかな？
- 2 堀切4丁目児童遊園**  
大きな滑り台や電車の形をした遊具があり、子どもたちからは汽車ぽっぽ公園と呼ばれています
- 3 堀切七福神**  
ご利益のある七福に一度に会える場所です
- 4 ほりきりん公園**  
園から近くみんなが大好きな公園です
- 5 堀切中央児童遊園**  
ぞうの体をした滑り台やボルダリングがあり小さい公園ですが幼児クラスも楽しめます
- 6 堀切水辺公園**  
体を十分に動かせる公園 サッカーなどのボール遊びもできます



- 7 堀切菖蒲園**  
6月頃には菖蒲が咲きます公園もあり人工芝ではゴロゴロが楽しい！
- 8 堀切児童遊園**  
滑り台やブランコ、鉄棒など遊具がたくさんある公園です
- 9 堀切2丁目公園**  
グラウンドのように広いスペースで思いきり体を動かして遊びます
- 10 堀切東児童遊園**  
ぶらんこや砂場があり広場では
- 11 堀切公園**  
桜並木が目の前で春には

天気の良い日にはお散歩に行き自然に触れたり体を動かしたりと楽しんでいます。夏場は園庭でプール遊びを楽しみます。

運動遊び



年齢、個々にあった運動遊びで身体能力を高めます。室内でもマットやバランスストーン、鉄棒等で体を動かすことを楽しんでいます。

リトミック  
楽器遊び



リトミックやリズム遊び、楽器遊びを通して心が豊かになり自己を発揮しながら表現することの楽しさを味わいます。5歳児では旋律楽器にも挑戦し、仲間と合奏曲を完成させることで協調性や集中力が身に付きます。

食育



毎月栄養士による食育があります。野菜に触れたりクッキングをしたりと食に興味を持つきっかけになればと行っています。